

DEMANDE DE PERMIS DE CONSTRUIRE

Projet:
Implantation d'une centrale photovoltaïque au sol
 Commune de Nancray-sur-Rimarde (45)

Maître d'ouvrage:
NANCRAY ENERGIE SOLAIRE
 3, Rue du Moulin de la Canne
 45300 PITHIVIERS

PIECE n° PC 5

FACADES
 ETAT PROJETE

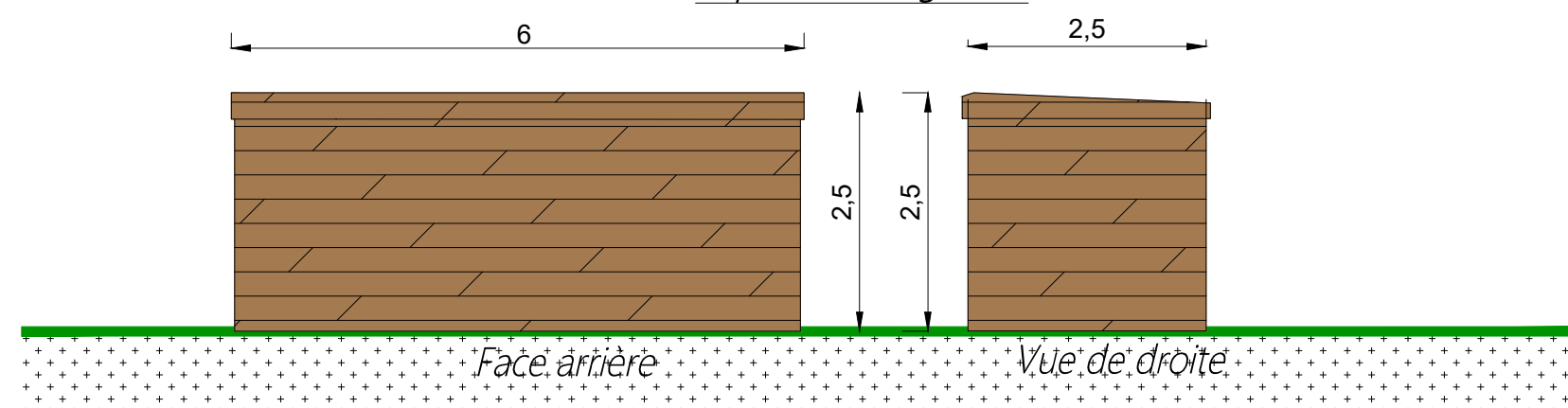
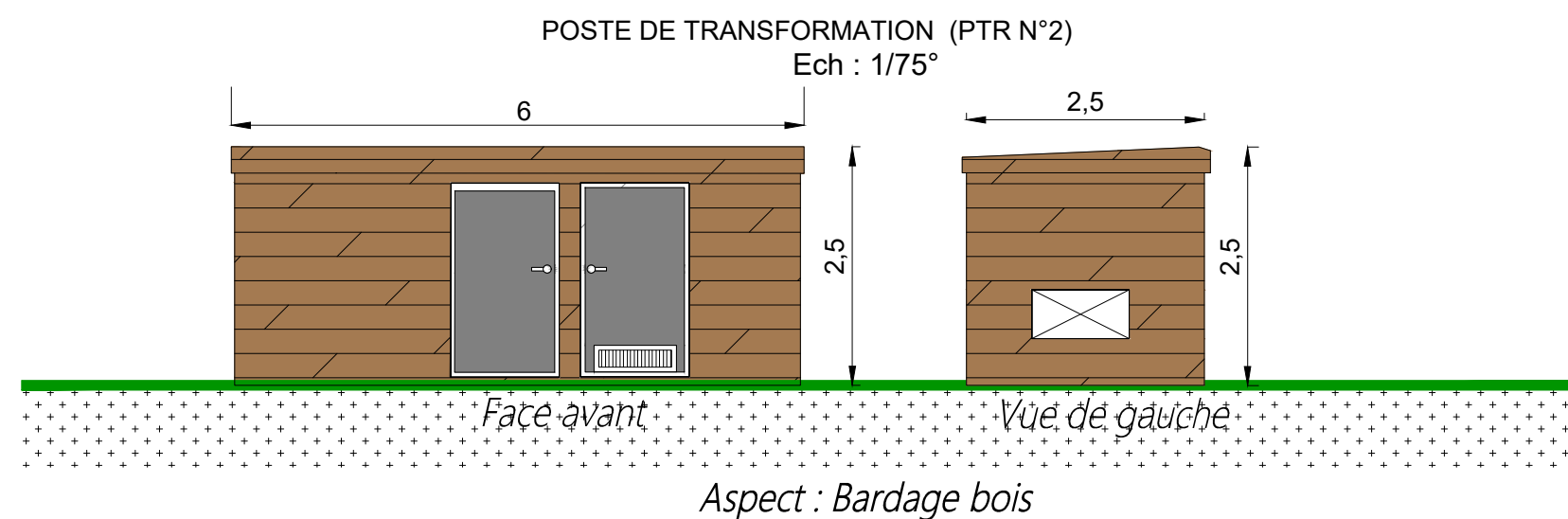
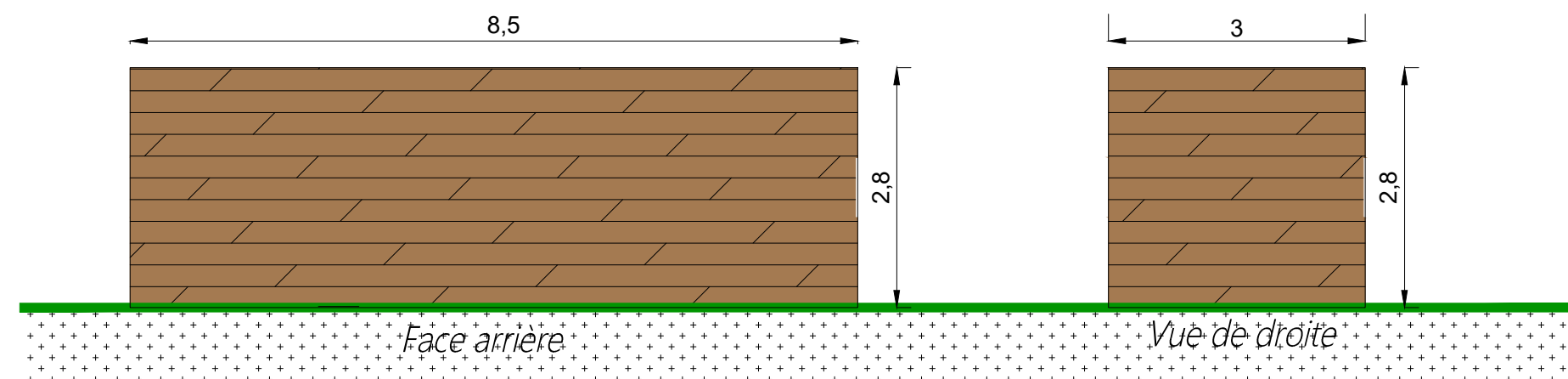
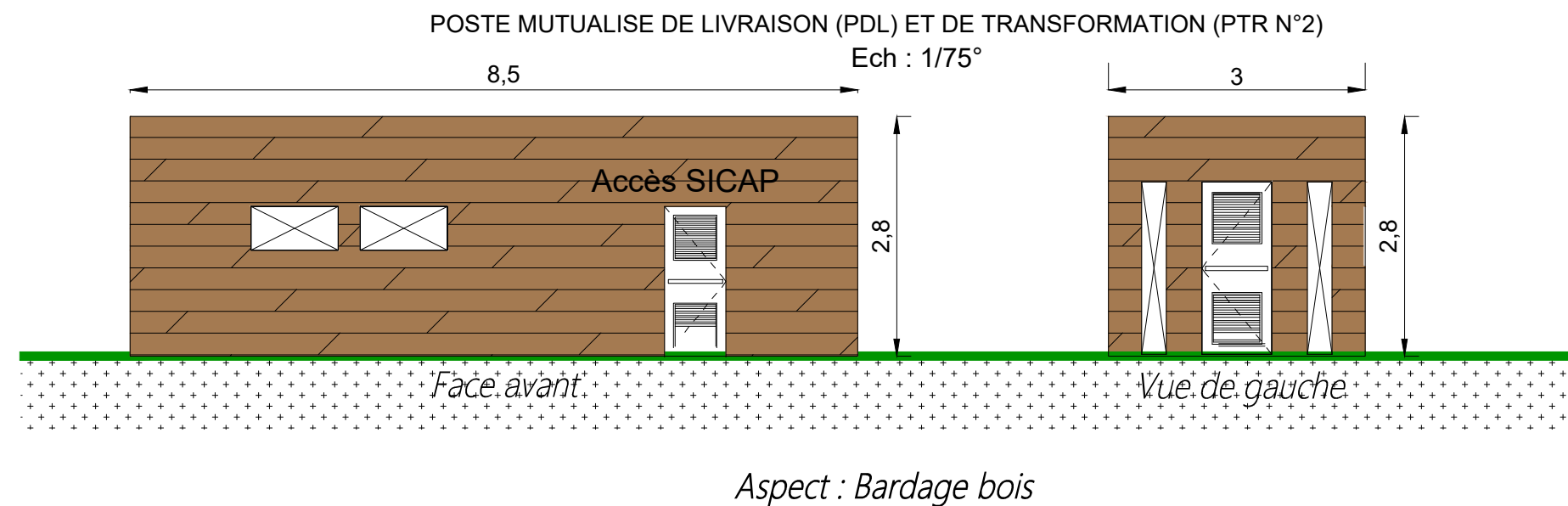
échelle 1/75°_ 1/100°



date de création : 25 août 2022
 modification n°1 :
 modification n°2 :
 modification n°3 :
 modification n°4 :
 modification n°5 :



SARL ATELIER r2
 ATELIER D'ARCHITECTURE
 24 Rue de Poitiers - 86130 Jaunay-Marigny
 jrocher1@hotmail.fr - 09 83 23 19 05 - 06 88 60 66 28
 RCS Poitiers 539 733 774
 Numéro d'inscription à l'ordre régional POI S01202



SUPPORT DE MODULE _ Ech : 1/100°
 Principe de pose des tables photovoltaïques du site : écartement de 10,5 m

